

湘南から発信する 省エネ・メンテに関連した
問い合わせしたいと、むずむずする情報誌

湘エネたいむず

2020年1月 第9号

発行元：株式会社丸越 TEL:0467-87-1551

冬場の

熱源の廃熱対策！

効果的な保温&廃熱再利用 特集！



～冬場の熱源の熱漏れによるエネルギーロス対策や
棄てている廃熱を再利用する省エネ特集！～

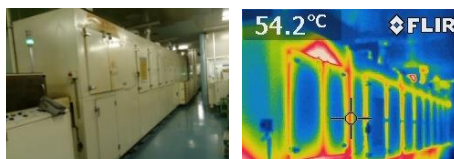
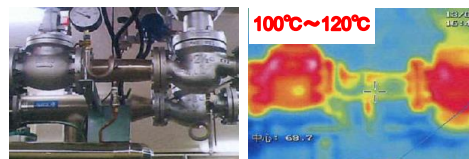
熱源の放熱対策&効果的な保温

～実は冬場の方が熱源はエネルギーを消費しています！～

“蒸気配管からの放熱”

“工業炉からの放熱”

“温水タンクからの放熱”



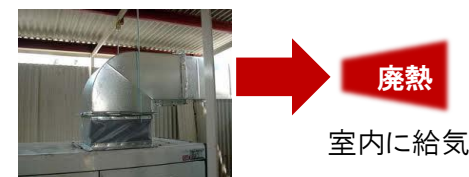
熱源の熱い(温かい)廃熱を有効活用する

～使わないともったいない！意外と気づいていない工場内の廃熱～

“コンプレッサ廃熱”

“ボイラ・炉の廃熱”

“工場内の廃温水”



裏面では、熱源の効果的な保温&廃熱活用の事例をご紹介します！

裏面へ
GO!

株式会社 丸越

TEL:0467-87-1551 FAX:0467-85-2153

製造業の省エネ・工事のことならお任せください！

丸越のHPIは↓↓からチェック
<http://www.kk-marukoshi.com/>

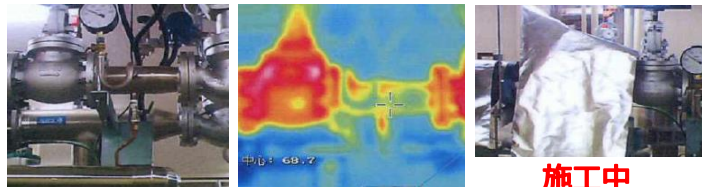
<担当>
具地(クレチ)



熱源の廃熱対策！効果的な保温と廃熱再利用！

露出して放熱している蒸気配管に
“遮熱シートを施工して保温”！

工業炉（ガス炉・電気炉）からの放熱を
遮熱シートを貼り付けて保温！



施工中



保温後

露出して断熱できていない蒸気配管に“遮熱シート”を施工！
蒸気配管からの放熱が抑えられ、保温につながりエネルギー効率をアップ！また、ドレン量も削減できるためボイラの省エネ&スチームトラップのメンテナンス頻度も低減できる！

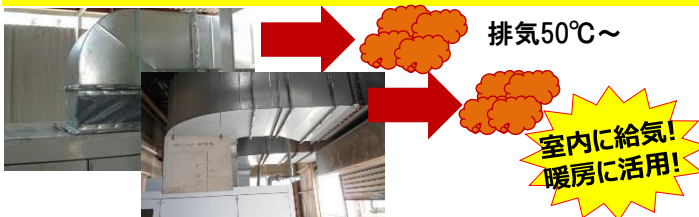
工場内のガス炉・電気炉からの放熱を特殊な“遮熱シート”を活用して保温！放熱が抑えられ、エネルギー効率をアップ！また、放熱が抑えられることで炉内の温度も安定して、製品品質も向上&歩留まり率向上！

放熱している温水タンク（ステンレス製など）に
“遮熱シートを貼り付けて保温”！

工場内に“コンプレッサの排気（廃熱）
を取り込んで暖房”代わりに！



保温後

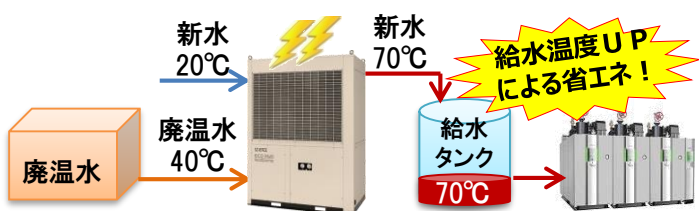
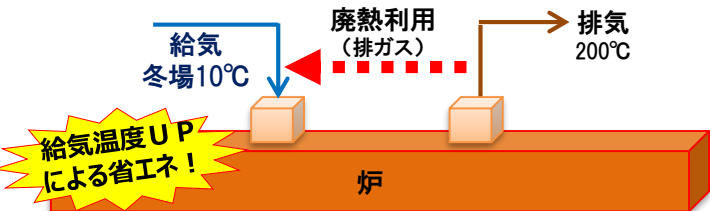


蒸気でお湯を生成しているタンクを特殊な“遮熱シート”を活用して保温！保温により、タンクからの放熱を抑えられ、タンクのお湯の生成時間を短くすることができる！ボイラの立ち上げ時間も低減して、ボイラの省エネを実現！

コンプレッサの50℃～60℃の排気を工場内に取り込む。取り込むことで暖房を使用する必要なく作業環境を快適に！また、バルブを設置することで夏場は屋外へ排気、冬場は室内へ給気して切り換えながら使用！

工場内の炉やボイラの廃熱を活用して、
“給気の加温や給水の加温”に活用！

工場内で棄てている廃温水を回収して、
“70℃の温水を生成”！



工場内の炉や蒸気ボイラの80℃以上の廃熱を回収して活用する。その廃熱を活用し、炉の給気温度やボイラ給水を加温する。特に冬場は給気や給水温度が低くなり、エネルギー効率が悪くなるが廃熱を活用し、エネルギー効率を上げることができる！

工場内の廃温水（蒸気ドレン、殺菌温水、洗浄温水、メッキ排水など）を回収する廃熱回収ヒートポンプシステム。これまで棄てていた20℃～40℃の廃温水から60℃～70℃のお湯を生成。そのお湯をボイラ給水などに活用して、省エネを実現！

今なら…「冬場の熱源の廃熱対策事例集」
ご希望の先着5名様に“無料進呈中”

1月24日までに
お問い合わせを！

FAXでご返送ください！

◆◆◆ お客様お問い合わせ記入欄 ◆◆◆

今回の記事内容に関しまして、ご質問・ご不明な点などございましたら下記ご記入の上、FAXして頂くか、電話にてお問い合わせ下さい。

- 冬場の熱源の廃熱対策事例集を希望する
- 冬場の熱源の廃熱対策について相談したい

〒253-0061 神奈川県茅ヶ崎市 南湖5-16-17

丸越のHPIはコチラ ⇒ <http://www.kk-marukoshi.com/>

お名前 _____
 貴社名 _____
 ご住所 〒 _____
 電話番号 _____

TEL:0467-87-1551

FAX:0467-85-2153