

湘南から発信する 省エネ・メンテに関連した
問い合わせたいと、むずむずする情報誌

湘エネたいむず

2019年11月 第7号

発行元：株式会社丸越 TEL:0467-87-1551

注意!

2020年1月1日より

冷媒R22の製造全廃

今、お使いの冷媒R22の機器でガス漏れ、冷媒不足が発生しても充填できないため、使用できなくなります!

このような場合、そろそろ壊れる可能性が高いため注意が必要です!



冷媒配管の距離が極端に長すぎる...



冷媒配管にピンホールが発生している...



冷媒配管がむき出しな箇所がある...



機器から異音が発生している...

そこで!

弊社では“なるべくお金をかけず”に冷媒R22機器を計画的に更新するサポートを行なっております!

| 月 | 1 | | | | | | | | | | | | 2 | | | | | | | | | | | | |
|---|----|----|----|----|----|----|----|----|----|----|----|----|----|----|----|----|----|----|----|----|----|----|----|----|----|
| | 日 | 1 | 2 | 3 | 4 | 5 | 6 | 7 | 8 | 9 | 10 | 11 | 12 | 日 | 1 | 2 | 3 | 4 | 5 | 6 | 7 | 8 | 9 | 10 | 11 |
| 1 | 1 | 2 | 3 | 4 | 5 | 6 | 7 | 8 | 9 | 10 | 11 | 12 | 1 | 2 | 3 | 4 | 5 | 6 | 7 | 8 | 9 | 10 | 11 | 12 | |
| 2 | 13 | 14 | 15 | 16 | 17 | 18 | 19 | 20 | 21 | 22 | 23 | 24 | 13 | 14 | 15 | 16 | 17 | 18 | 19 | 20 | 21 | 22 | 23 | 24 | |
| 3 | 25 | 26 | 27 | 28 | 29 | 30 | 31 | | | | | | 25 | 26 | 27 | 28 | 29 | 30 | 31 | | | | | | |



詳しくは裏面へGO!

株式会社 丸越

TEL:0467-87-1551 FAX:0467-85-2153

製造業の省エネ・工事のことならお任せください!

丸越のHPは↓↓からチェック
<http://www.kk-marukoshi.com/>

<担当>
具地(クレチ)



弊社の“なるべくお金をかけず”に 冷媒R22機器を更新するサポート

弊社では、省エネ補助金を活用したお得なご提案を行なっております！

「省エネ補助金」についての概要

大企業でも
補助金は
使えます！

- 補助率：設備費の**最大1/3**
- 対象：中小企業、**みなし大企業、大企業**
- 上限：3,000万円 ● 下限：30万円
- 募集期間：2021年5月末～6月末
- 申請要件：一定以上の省電力性能の高い設備に更新し、
電力使用量を10%以上削減する事業

* 2019年の公募要件を基に作成しておりますので2020年は変更になる可能性もございます

空調機の省エネ補助金の採択率が65%のところ、
弊社は、“採択率約90%”の企業と提携しております！

このような冷媒R22の機器の更新はお任せください

冷媒R22
機器の
リスト化

更新スケ
ジュールの
ご提案

新規導入
設備の
ご提案

お得な
最適プランの
ご提案

入れ替え
工事

工事後の
報告書
作成

メンテナンス
点検



EHP



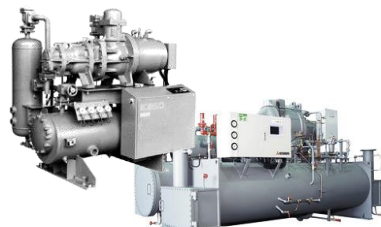
GHP



チラー



冷凍冷蔵庫



冷凍機

弊社では、忙しい皆様に代わって、計画的な更新を代行いたします！
お気軽にお問い合わせください！

FAXでご返送ください！

◆◆◆ お客様お問い合わせ記入欄 ◆◆◆

今回の記事内容に関しまして、ご質問・ご不明な点などございましたら
下記ご記入の上、FAXして頂くか、電話にてお問い合わせ下さい。

- 冷媒R22の機器更新について相談したい！
- 冷媒R22の機器更新のお得なプランに興味がある！

〒253-0061 神奈川県茅ヶ崎市 南湖5-16-17

丸越のHPはこちら ⇒ <http://www.kk-marukoshi.com/>

お名前

貴社名

ご住所 〒

電話番号

TEL:0467-87-1551

FAX:0467-85-2153